



Willkommen im Quartier Kilianstädten

In der Frankfurter Str. 16b in 61137 Kilianstädten sind 24 neue Eigentumswohnungen errichtet worden. Die Wohnungen überzeugen nicht nur durch ihre erstklassige Lage, sondern auch durch ihre hochwertige Ausstattung. Insgesamt stehen in der Tiefgarage sowie auf den Außenstellplätzen 36 Parkmöglichkeiten für Ihr Fahrzeug zur Verfügung. Mit einer Größe von 58 bis 121 Quadratmetern bieten die Wohnungen großzügigen Raum mit viel natürlichem Licht. Überzeugen Sie sich selbst und vereinbaren Sie noch heute einen Besichtigungstermin.

Highlights

- Aufzug
- Überdachte Balkone & Terrassen
- Fußbodenheizung
- Fahrrad-Abstellplätze
- Große Kellerräume
- Top Verkehrsanbindung
- Hochwertige Böden
- Tiefgarage
- Außenstellplätze

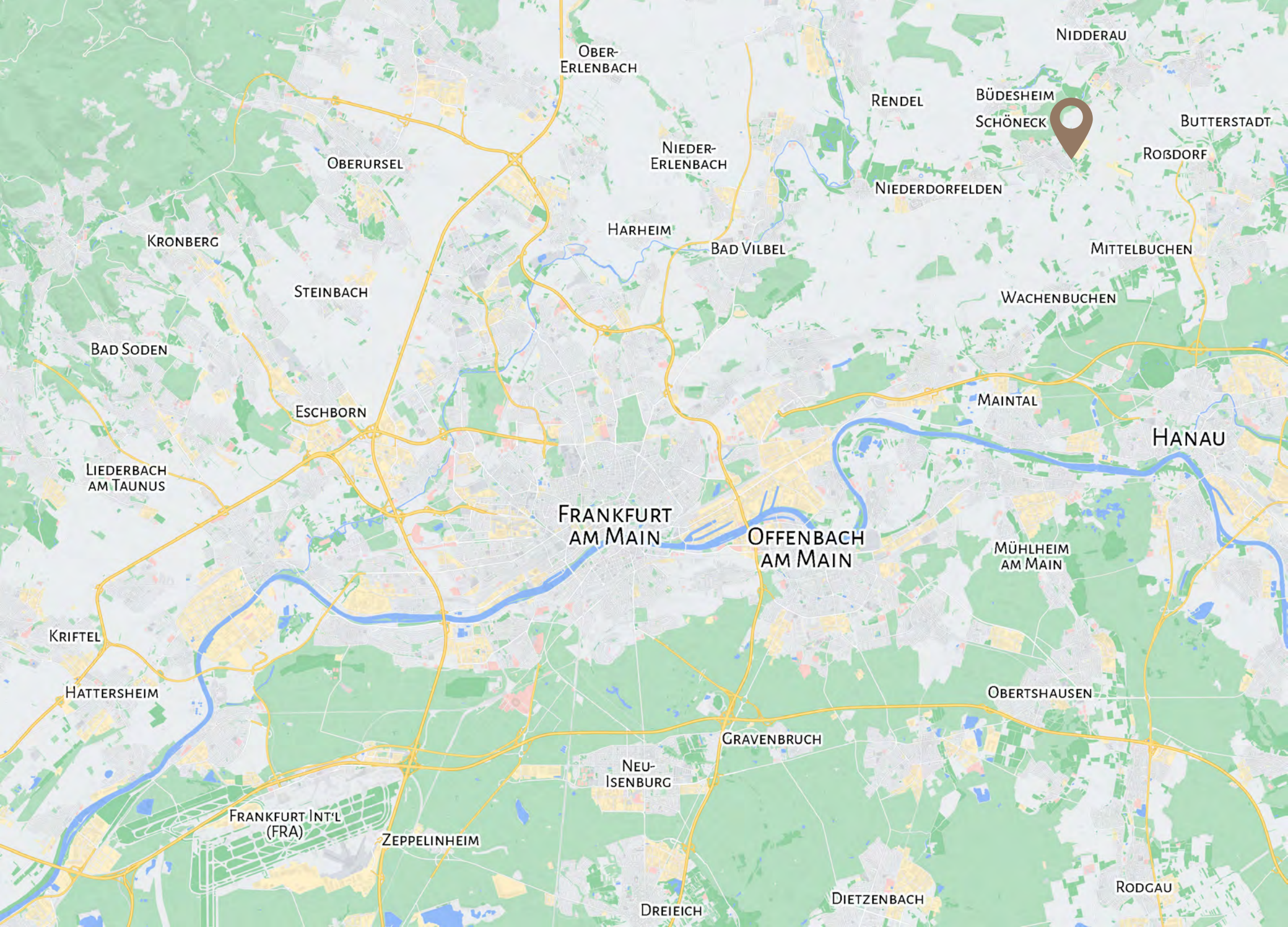


Ihre Ansprechpartnerin

Zeyneb Yüksel
Immobilienmaklerin

☎ 06831 - 16517 90
@ info@quartier-kilianstädten.de
🌐 www.quartier-kilianstädten.de

DESIGN Immobilien
Zum Felsacker 76
66773 Schwalbach



NIDDERAU

OBER-ERLENBACH

RENDEL

BÜDESHEIM
SCHÖNECK

BUTTERSTADT

OBERURSEL

NIEDER-ERLENBACH

ROßDORF

KRONBERG

HARHEIM

BAD VILBEL

MITTELBUCHEN

STEINBACH

WACHENBUCHEN

BAD SODEN

ESCHBORN

MAINTAL

HANAU

LIEDERBACH
AM TAUNUS

FRANKFURT
AM MAIN

OFFENBACH
AM MAIN

MÜHLHEIM
AM MAIN

KRIFTEL

HATTERSHEIM

OBERTSHAUSEN

FRANKFURT INT'L
(FRA)

ZEPPELINHEIM

GRAVENBRUCH

NEU-ISENBURG

DREIEICH

DIETZENBACH

RODGAU

DIE LAGE

Kilianstädten befindet sich in der beschaulichen Gemeinde Schöneck im Main-Kinzig-Kreis. Es leben zurzeit ca. 12.000 Einwohner in der Gemeinde Schöneck. Es besteht eine ausgezeichnete Bahnverbindung nach Frankfurt am Main, Hanau und zum internationalen Flughafen Frankfurt. Neben sämtlichen Einkaufsmöglichkeiten des täglichen Bedarfs finden Sie vor Ort auch einen Optiker sowie Allgemein- und Fachärzte. In dieser idyllischen Umgebung können Sie die Vorzüge des Landlebens in vollen Zügen auskosten, während Sie gleichzeitig von der Nähe zur Stadt profitieren.

Schnell am Ziel
mit dem Auto



Schnell am Ziel
mit dem ÖPNV



Vor Ort in
Kilianstädten / Schöneck



Frankfurt a. Main - 25 Min.

Hanau - 18 Min.

Flughafen FFM - 30 Min.

Frankfurt a. Main - 40 Min.

Hanau - 45 Min.

Flughafen FFM - 80 Min.

Kindergarten, Grundschule
REWE, ALDI, LIDL
Rossmann
Bäckerei
Metzgerei
Optiker
Apotheke
Hausärzte
Zahnarzt



DIE WOHNUNGEN

Wohnung	Lage	Zimmer	Wohnfläche	Kellerfläche
1	Erdgeschoss	3 Zimmer	72,38 m ²	5,00 m ²
2	Erdgeschoss	2 Zimmer	63,48 m ²	4,91 m ²
3	Erdgeschoss	2 Zimmer	64,31 m ²	4,91 m ²
4	Erdgeschoss	2 Zimmer	59,98 m ²	4,91 m ²
5	Erdgeschoss	2 Zimmer	59,67 m ²	4,91 m ²
6	Erdgeschoss	3 Zimmer	110,17 m ²	5,03 m ²
7	Erdgeschoss	2 Zimmer	74,99 m ²	5,18 m ²
8	Erdgeschoss	2 Zimmer	74,81 m ²	4,83 m ²
9	Obergeschoss	3 Zimmer	73,21 m ²	4,77 m ²
10	Obergeschoss	2 Zimmer	63,47 m ²	4,77 m ²
11	Obergeschoss	2 Zimmer	64,31 m ²	5,11 m ²
12	Obergeschoss	2 Zimmer	59,98 m ²	4,64 m ²
13	Obergeschoss	2 Zimmer	59,67 m ²	4,88 m ²
14	Obergeschoss	2 Zimmer	98,98 m ²	5,05 m ²
15	Obergeschoss	2 Zimmer	65,06 m ²	5,12 m ²
16	Obergeschoss	2 Zimmer	65,06 m ²	4,85 m ²
17	Dachgeschoss	3 Zimmer	70,85 m ²	3,86 m ²
18	Dachgeschoss	2 Zimmer	60,95 m ²	4,12 m ²
19	Dachgeschoss	3 Zimmer	121,50 m ²	7,33 m ²
20	Dachgeschoss	2 Zimmer	58,09 m ²	4,60 m ²
21	Dachgeschoss	2 Zimmer	76,98 m ²	4,37 m ²
22	Dachgeschoss	2 Zimmer	95,42 m ²	7,54 m ²
23	Untergeschoss	2 Zimmer	93,39 m ²	-
24	Untergeschoss	2 Zimmer	56,44 m ²	-

Zusätzlich stehen **17 Tiefgaragenstellplätze** sowie **19 Außenstellplätze** zur Verfügung.





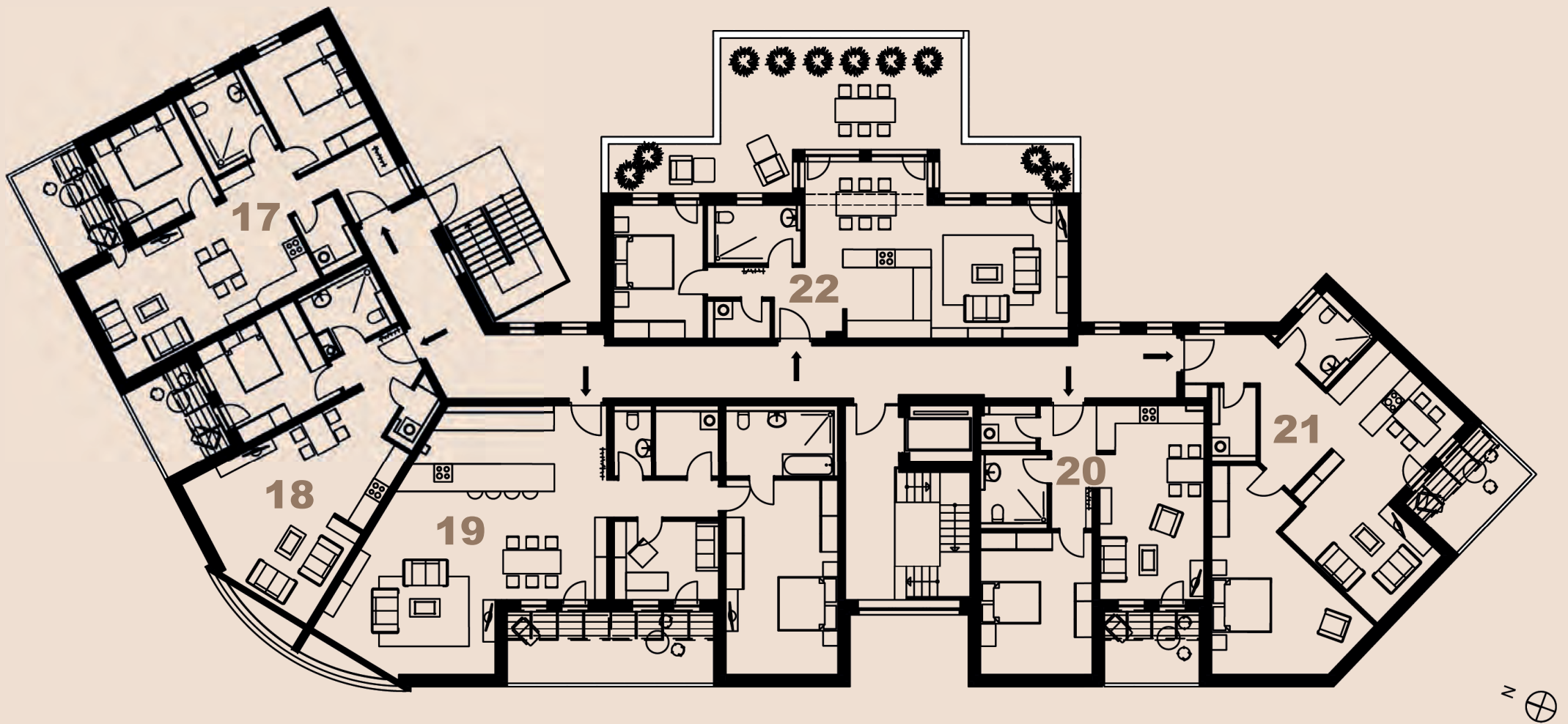




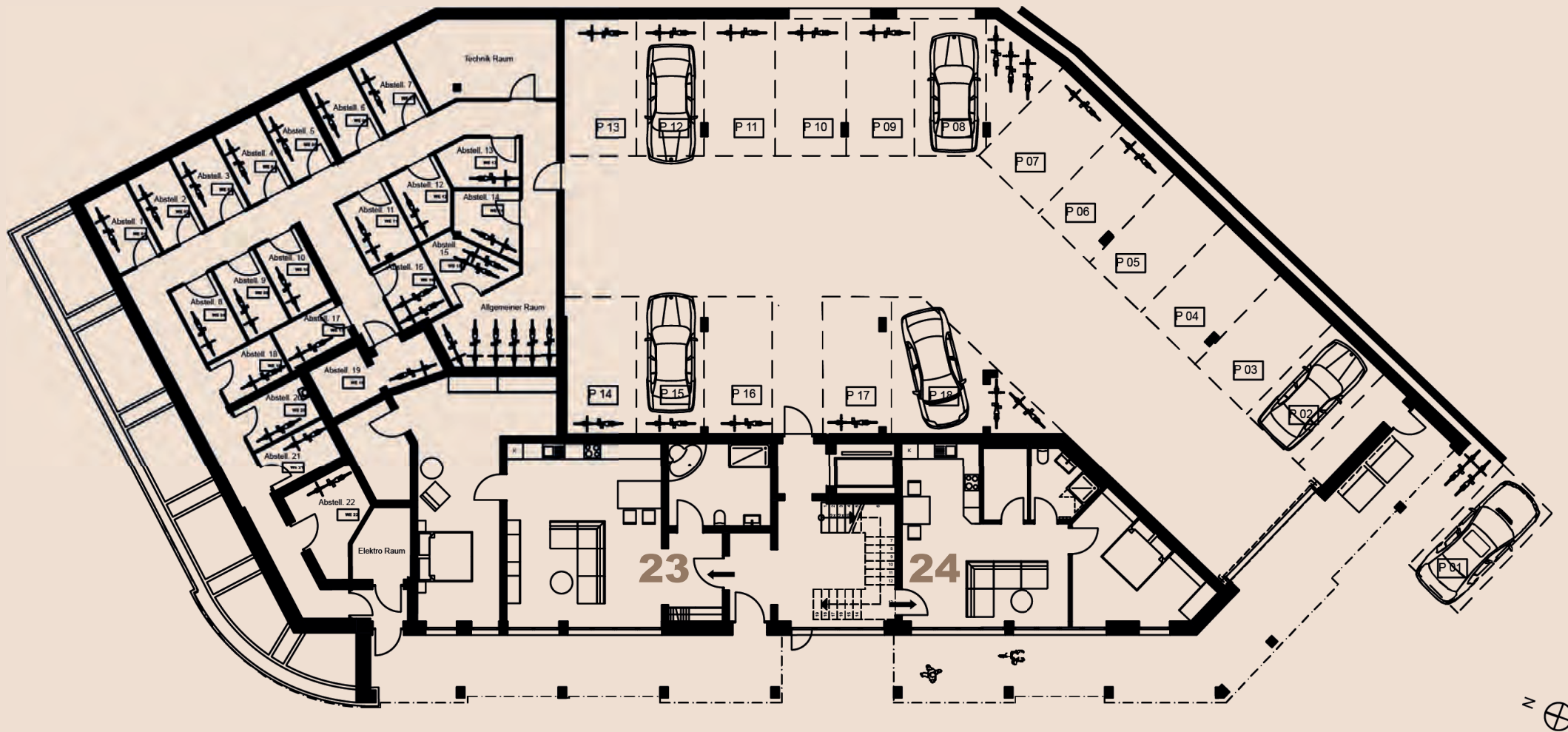
ERDGESCHOSS



OBERGESCHOSS



DACHGESCHOSS



UNTERGESCHOSS



DISCLAIMER | IMPRESSUM

Dieses Prospekt hat den Zweck zu informieren und stellt kein verbindliches Angebot dar. Es wird keine Haftung für die Richtigkeit und Vollständigkeit übernommen. Irrtümer und Änderungen sind vorbehalten. Entscheidend für den Inhalt und Umfang einer Leistungsverpflichtung ist ausschließlich der notariell abgeschlossene Vertrag, der spezifische Leistungspflichten festlegt, insbesondere bezüglich Bau- und Qualitätsbeschreibung. Bilder und Zeichnungen dienen lediglich zur unverbindlichen Darstellung, sie haben rechtlich keine bindende Wirkung auf die endgültige Ausführung. Alle Maße sind ungefähre Angaben. Die gezeigte Möblierung ist nur ein unverbindlicher Vorschlag zur Einrichtung des Objektes. Alle Grundrisse entsprechen dem aktuellen Planungsstand und können sich im Laufe des Genehmigungsprozesses oder behördlicher Anordnungen ändern.

HERAUSGEBER:

DESIGN Immobilien
Zeyneb Yüksel
Zum Felsacker 76
66773 Schwalbach
Tel.: +49 6831 - 16517 90
info@quartier-kilianstädten.de

BILDNACHWEISE:

AdobeStock_406374970
AdobeStock_630093638
AdobeStock_94150757
AdobeStock_640002210
AdobeStock_284113045
AdobeStock_361521283

MAP:

© OpenStreetMap
openstreetmap.org/copyright

Alle Inhalte dieser Publikation, einschließlich Texte, Fotos, Abbildungen und Grafiken, sind durch das Urheberrecht geschützt. Das Urheberrecht liegt bei DESIGN Immobilien, Zeyneb Yüksel, sofern nicht ausdrücklich anders angegeben.

PROVISION FÜR KÄUFER:

2,98 % inkl. 19 % MwSt. Bei Kaufvertragsabschluss wird eine von Käufer und Verkäufer zu zahlende Maklercourtage in Höhe von jeweils 2,98 % - inkl. der gesetzl. MwSt. von z.Zt. 19 % - des notariell beurkundeten Kaufpreises fällig.

